

# КАДАСТРОВЫЙ ПАСПОРТ ПОМЕЩЕНИЯ

Лист № 1, всего листов 2

Дата 24.12.2010 г.

Кадастровый номер \_\_\_\_\_

Инвентарный номер (ранее присвоенный учетный номер) 001:001-20763

**1. Описание объекта недвижимого имущества**

1.1. Кадастровый номер здания (сооружения), в котором расположено помещение \_\_\_\_\_

1.2. Этаж (этажи), на котором расположено помещение 8

1.3. Общая площадь помещения 27,0 кв.м.

**1.4. Адрес (местоположение):**

Субъект Российской Федерации	Московская область	
Район	Балашихинский	
Муниципальное образование	тип	
	наименование	---
Населенный пункт	тип	город
	наименование	Балашиха
Улица (проспект, переулок и т.д.)	тип	проспект
	наименование	Ленина
Номер дома	/	
Номер корпуса	---	
Номер строения	---	
Литера	А	
Номер помещения (квартиры)	263	
Иное описание местоположения	---	

1.5. Назначение помещения жилое

1.6. Вид жилого помещения в многоквартирном доме квартира  
*(квартира, комната)*

1.7. Кадастровый номер квартиры, в которой расположена комната \_\_\_\_\_

1.8. Номер помещения на поэтажном плане 263

1.9. Предыдущие кадастровые (условные) номера объекта недвижимого имущества \_\_\_\_\_

1.10. Примечание: Настоящий кадастровый паспорт составлен на основании технического паспорта инв. №001:001-20763 по состоянию на 29.11.2010г. Свидетельство о государственной регистрации права. Запись в ЕГРП от 30.11.1999г. №50-01.15-11.1999-3482 на квартиру общей площадью 27,8 кв.м. Изменение общей площади связано с уточнением технико-эксплуатационных показателей в результате технической инвентаризации.

1.11. Государственное унитарное предприятие Московской области "Московское областное бюро технической инвентаризации",  
Свидетельство об аккредитации №108 от "06" октября 2005 г.

Руководитель комплексной производственной группы №2



Липанова Н.В.

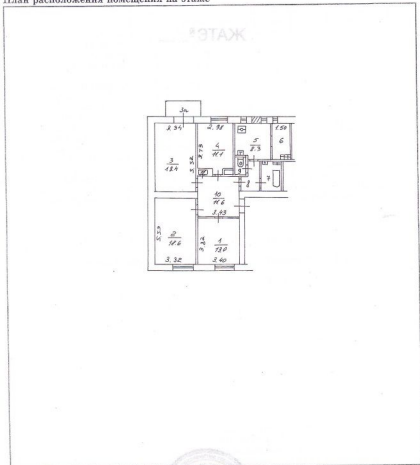
*(инициалы, фамилия)*

КАДАСТРОВЫЙ ПАСПОРТ  
помещения

Лист № 2, всего листов 2

Кадастровый номер  
Инвентарный номер  
(ранее присвоенный учетный номер)

2. План расположения помещения на этаже



Масштаб 1: 100

Руководитель (уполномоченное  
лицо)  
(полное наименование должности)

(подпись)

М.П. (инициалы, фамилия)